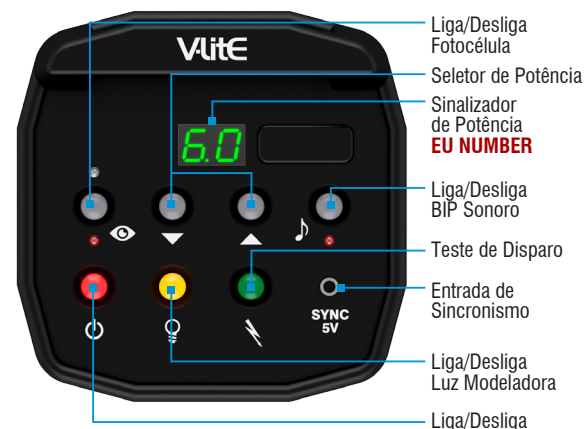


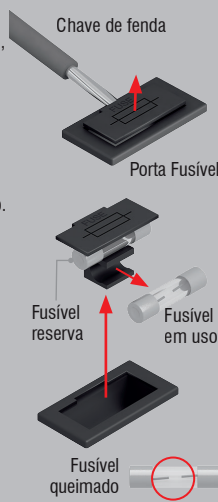
e640 G3 Series			e450 G3 Series			e320 G3 Series			e220 G3 Series		
400W Full Power Flash			200W Full Power Flash			100W Full Power Flash			50W Full Power Flash		
f-stop	EU	WS	f-stop	EU	WS	f-stop	EU	WS	f-stop	EU	WS
64	6.0	400	45.5	5.5		32	4.0	100	22.5	3.5	75
45.5	5.5		45	5.0	200	32	4.0	100	22.5	3.5	75
45	5.0	200	32.5	4.5		22.5	3.5		22	3.0	50
32.5	4.5		32	4.0	100	22	3.0	50	16.5	2.5	37.5
32	4.0	100	22.5	3.5		16.5	2.5	37.5	16.5	2.5	37.5
22.5	3.5		22	3.0	50	16	2.0	25	16	2.0	25
22	3.0	50	16.5	2.5		11.5	1.5	18.75	11.5	1.5	18.75
16.5	2.5		16	2.0	25	11	1.0	12.5	11	1.0	12.5
16	2.0	25	11.5	1.5		8.5	0.5	9.37	8.5	0.5	9.37
11.5	1.5		11	1.0	12.5	8	0.0	6.25	8	0.0	6.25
11	1.0	12.5									

Dados obtidos a partir de 1 metro de distância com refletor parabólico. Potência em Watts nominal.



Ligue à rede elétrica!
Antes de operar o equipamento, conecte o cabo de força à rede elétrica (120V ou 220V).

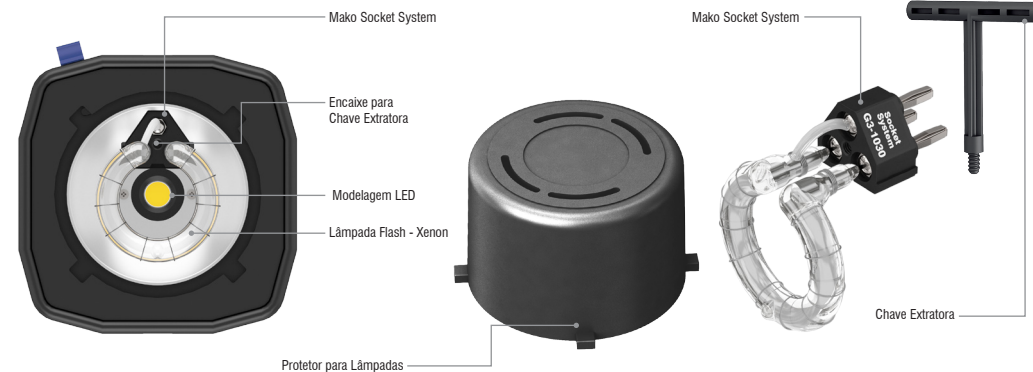
Substituindo o fusível
Desconecte o equipamento da energia elétrica e proceda a substituição conforme indicado. Observe a existência de um fusível reserva no interior do compartimento.



Teste de Disparo
Permite acionar o disparo do flash a qualquer momento para teste. O display de potência piscará durante a recarga.

Conector para Cabo de Sincronismo
Entrada para cabo de sincronismo com plug P2 macho Ø 3,5mm. Permite conectar o flash à câmera fotográfica. Tensão de sincronismo de 5 Volts.

Referência de potência obtida em f-stop.



Acessórios

Encaixe para Acessórios
Ao proceder a troca de acessórios evite o choque com a lâmpada e use sempre o protetor de lâmpada quando o flash não estiver em uso.

Encaixe dos acessórios através de sistema tipo baioneta. Puxe a trava do refletor para trás e insira o refletor nos encaixes existentes na parte frontal do flash, rotacionando até o travamento da peça. Para retirar, puxe a trava novamente e rotacione em movimento inverso.

Acessórios G3
Ampla linha de acessórios compatíveis.



Especificações Técnicas

	e640 G3 Series	e450 G3 Series	e320 G3 Series	e220 G3 Series
Modelo / Cod.	V-Lite G3 Monolite e640	V-Lite G3 Monolite e450	V-Lite G3 Monolite e320	V-Lite G3 Monolite e220
Número Guia-NG / f-Stop	64	45	32	22
Tempo de Reciclo	1,3 seg em potência máxima	1,3 seg em potência máxima	1,3 seg em potência máxima	1,3 seg em potência máxima
Relâmpago T.05 máx./min.	1/2190s - 1/3676s	1/2190s - 1/3676s	1/600s	1/800s
Lâmpada Flash	V-Lite Socket System G3-0204	V-Lite Socket System G3-0204	V-Lite Socket System G3-1030	V-Lite Socket System G3-1030
Luz de Modelagem	LED 18W 4.000°K	LED 18W 4.000°K	LED 18W 4.000°K	LED 18W 4.000°K
Temperatura de Cor / Flash	Daylight	Daylight	Daylight	Daylight
Sincronismo	5V	5V	5V	5V
Voltagem	100V ~240V	100V ~240V	100V ~240V	100V ~240V
Fotocélula	Embutida	Embutida	Embutida	Embutida
Display Digital	Sinalizador de Potência	Sinalizador de Potência	Sinalizador de Potência	Sinalizador de Potência
Bip Sonoro	Sinalizador de Carga Completa	Sinalizador de Carga Completa	Sinalizador de Carga Completa	Sinalizador de Carga Completa
Potência	400W	200W	100W	50W
Controle de Carga	6 f-Stop / 11 níveis	6 f-Stop / 11 níveis	4 f-Stop / 7 níveis	4 f-Stop / 7 níveis
Divisão de Carga	Intervalo de 1/2 f-Stop	Intervalo de 1/2 f-Stop	Intervalo de 1/2 f-Stop	Intervalo de 1/2 f-Stop
Peso	2,10Kg	1,740Kg	1,120Kg	1,070Kg
Fusível 5x20mm	10A	7A	5A	5A
Dimensões	12cm x 29cm x 20cm	12cm x 29cm x 20cm	12cm x 24cm x 20cm	12cm x 24cm x 20cm

Uso de Suportes

Encaixe Universal

5/8 de polegada

O flash Starter está equipado com encaixe universal para suportes de iluminação, padrão 5/8 de polegada.

A cabeça giratória deste equipamento possui dois encaixes.

Utilize o encaixe de topo (inferior) para uso normal, com rotação de até 120°.

Utilize o encaixe lateral quando necessário posicionar o flash a 90°.



V-Lite Socket System



O V-Lite Socket System® permite ao usuário efetuar a troca da lâmpada de flash sem a necessidade de assistência técnica.

Para a substituição das lâmpadas de flash é necessária a Chave Extratora, item que acompanha seu Flash V-Lite, assim como uma unidade original do Kit V-Lite Socket System®.

Lâmpada de Flash - Como Substituir

Conecte a Chave Extratora (3) no encaixe existente na Base da Lâmpada de Flash rosqueando no sentido horário. A seguir, puxe a Chave Extratora firmemente (4) até que a Base da Lâmpada de Flash se solte de seu receptáculo.

Após a retirada da Lâmpada de Flash (5) repita a operação inversa substituindo pela nova Lâmpada de Flash. Para conectar a nova lâmpada pressione a Chave Extratora (6) firmemente até que a Base da Lâmpada de Flash esteja totalmente inserida.

⚠ Nunca puxe ou pressione a Lâmpada de Flash, a operação de substituição deve ser efetuada sempre através da Chave Extratora.

Nunca efetue a troca da lâmpada com a unidade de Flash ligada ou aquecida, desconecte da rede elétrica e aguarde até que a lâmpada esfrie. Evite tocar as lâmpadas com os dedos, se o fizer, limpe a lâmpada com auxílio de um pano umedecido em álcool antes de ligar o equipamento.

Nunca ligue o flash com o protetor de lâmpadas colocado!

V-Lite G3 Monolight

Guia do Usuário



Garantia

A Five Soluções em Imagens Ltda. nos limites fixados neste certificado, assegura como fabricante ao Comprador (consumidor) do aparelho a seguir identificado, garantia contra qualquer defeito de fabricação, apresentado no prazo de 365 dias, contados a partir da data de emissão da nota fiscal ao primeiro consumidor.

Limita-se a responsabilidade da Five Soluções em Imagens Ltda. em substituir as peças defeituosas do aparelho, **com exceção das lâmpadas**, desde que seu técnico credenciado constata a falha em condições normais de uso. A presente garantia ficará sem efeito se o aparelho sofrer qualquer dano provocado por acidente, agentes de natureza, estocagem inadequada, uso em desacordo com o Manual de Instruções ou por ter sido ligado à rede elétrica imprópria ou sujeita a flutuações excessivas ou ainda, no caso de apresentar sinal de violação de sua etiqueta lacre, ajuste ou conserto por pessoa não autorizada, bem como por defeito oriundo de caso fortuito ou força maior.

Obriga-se a Five Soluções em Imagens Ltda., a prestar o serviço de reparo em garantia exclusivamente na Assistência Técnica V-Lite localizada em sua sede em Rio Negro-PR. O Comprador (consumidor) residente em outra localidade será pois, o único responsável pelas despesas e riscos de transporte, de ida e volta do aparelho à oficina V-Lite mais próxima. Se o aparelho for transferido no período de garantia, esta ficará cedida de pleno direito, continuando em vigor até a expiração de seu prazo, contado da data de aquisição pelo primeiro Comprador (consumidor). A presente garantia somente será válida, se apresentada juntamente com a Nota Fiscal a cada solicitação de Prestação de Serviços de Conserto.



Edição 01 - 12/2021

Five - Rio Negro-PR Fábrica e Assistência Técnica

Rua Antonio José Correa 78 | CEP: 83800-000 | Rio Negro-PR

Tel.: 47 3842-1650 | E-mail: assistec@v-lite.com.br | Loja: www.v-lite.com.br



Five Soluções em Imagens Ltda.

www.fivelite.com.br



SMART LIGHTING