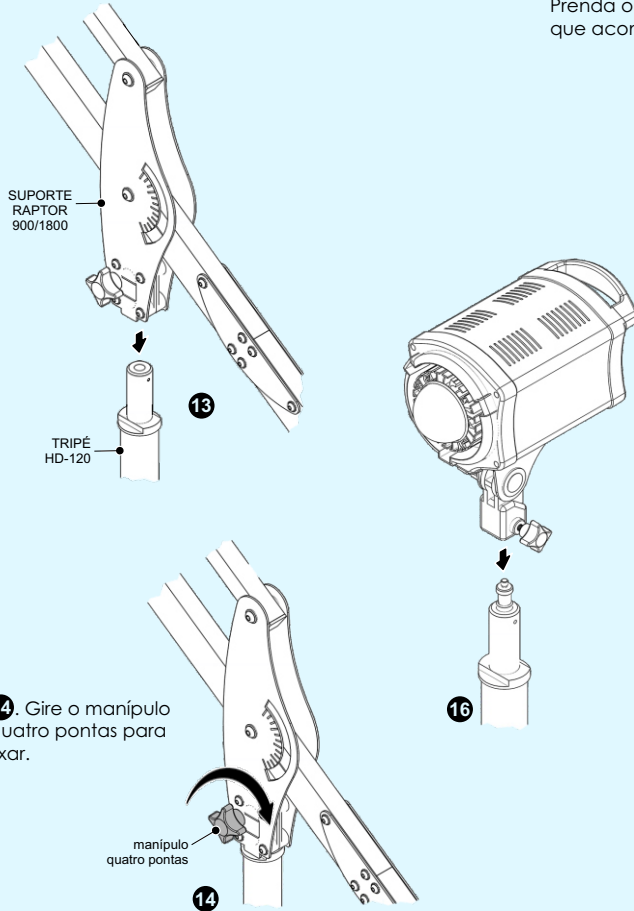


USANDO O TRIPÉ HD-120 COMO SUPORTE PARA OUTROS EQUIPAMENTOS

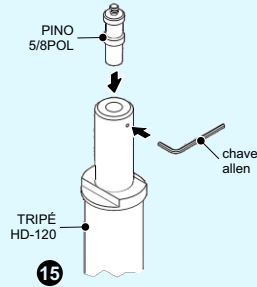
FIXANDO O SUPORTE RAPTOR 900/1800

13. Encaixe a parte fêmea do Suporte RAPTOR na ponteira da Haste Telescópica do Tripé HD-120



FIXANDO UM EQUIPAMENTO COM ENCAIXE 5/8POL

15. Introduza o Pino 5/8Pol na ponteira da Haste Telescópica do Tripé HD-120. Prenda o Pino 5/8Pol com o auxílio da chave allen que acompanha o produto.



16. Encaixe a parte fêmea do equipamento no Pino 5/8Pol. Telescópica do Tripé HD-120.

17. Gire o manípulo quatro pontas para fixar.



Tripé HD-120

Manual de Instruções



REV. 02 - OUTUBRO / 23

Garantia

A **Five Soluções em Imagem**, nos limites fixados neste certificado, assegura como fabricante ao Comprador (consumidor) do produto a seguir identificado, garantia contra qualquer defeito de fabricação, apresentado no prazo de 365 dias, contados a partir da data de emissão da nota fiscal ao primeiro consumidor.

Limita-se a responsabilidade da **Five Soluções em Imagem** em substituir as peças defeituosas do produto, desde que seu técnico credenciado constatare a falha em condições normais de uso. A presente garantia ficará sem efeito se o aparelho sofrer qualquer dano provocado por acidente, agentes de natureza, estocagem inadequada, uso em desacordo com o Manual de Instruções, bem como por defeito oriundo de caso fortuito ou força maior.

Obriga-se a **Five Soluções em Imagem**, a prestar o serviço de reparo em garantia exclusivamente na Assistência Técnica Five localizada em sua sede em Rio Negro-PR. O Comprador (consumidor) residente em outra localidade será pois, o único responsável pelas despesas e riscos de transporte, de ida e volta do produto à sede da **Five Soluções em Imagem**. Se o produto for transferido no período de garantia, esta ficará cedida de pleno direito, continuando em vigor até a expiração de seu prazo, contado da data de aquisição pelo primeiro Comprador (consumidor). A presente garantia somente será válida, se apresentada juntamente com a Nota Fiscal a cada solicitação de Prestação de Serviços de Conserto.

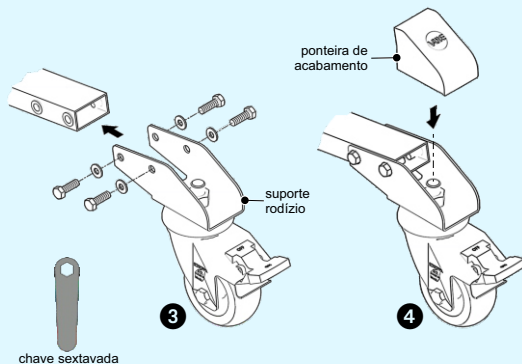
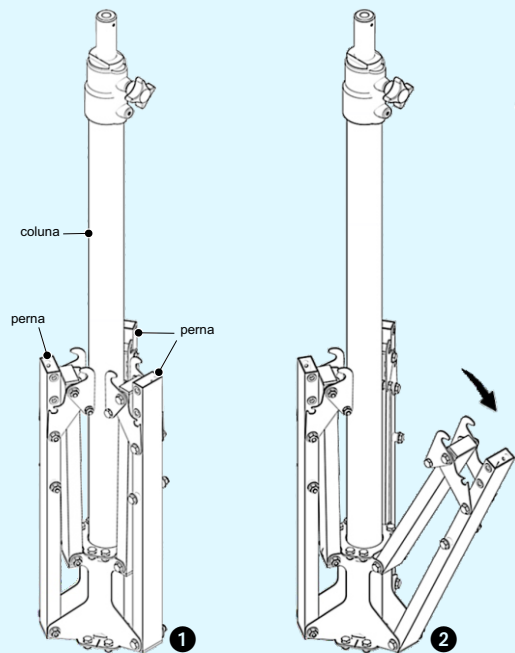


Assistência Técnica Autorizada

Five - Rio Negro-PR Fábrica e Assistência Técnica
Rua Boleslau Paluch 260 | CEP:83880-000 | Rio Negro - PR
Tel.: 47 3842-1650 | E-mail: assistec@vlite.com.br | Site: www.vlite.com.br



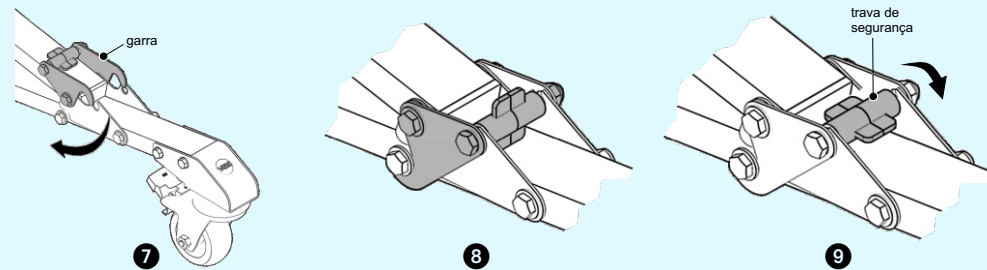
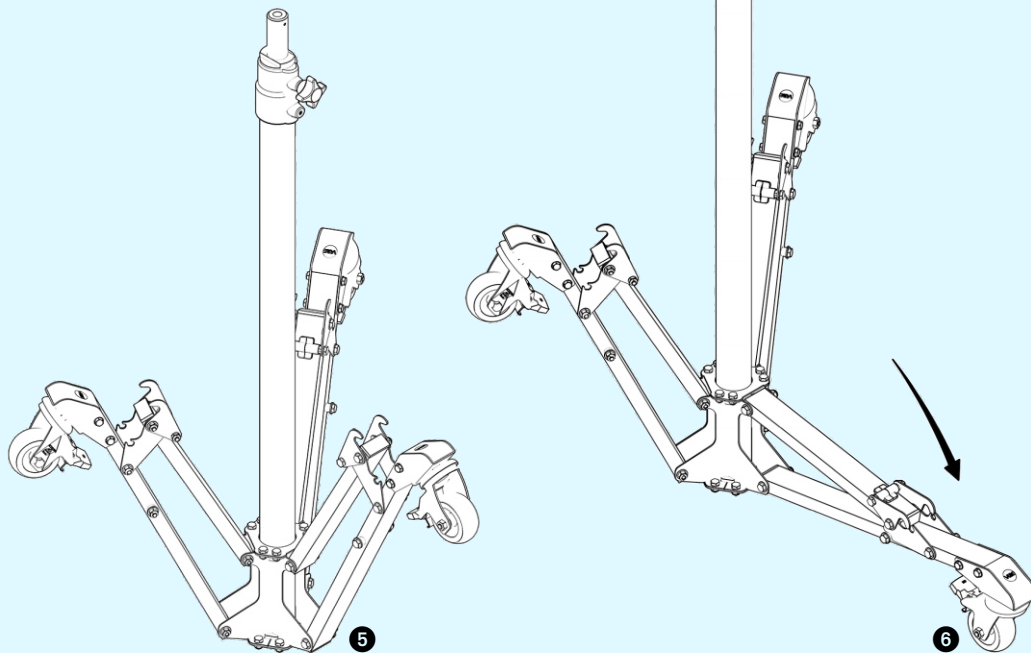
SMART LIGHTING



ARMAÇÃO DO TRIPÉ HD-120

1. Coloque o **Tripé HD-120** verticalmente em uma superfície plana.
2. Afaste da coluna uma das pernas.
3. Encaixe o suporte rodizio na ponta da perna alinhando os furos. Insira as arruelas, os parafusos e aperte com o auxílio da chave sextavada que acompanha o produto.

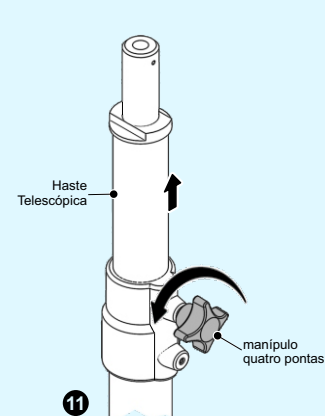
4. Encaixe a ponteira de acabamento.
5. Repita os passos anteriores para as outras duas pernas.
6. Abaixé até o final uma das pernas



- 7-8. Gire a garra até encaixar nos limitadores.
9. Gire a trava de segurança 1/4 de volta, para evitar acidentalmente que a perna desarme.
10. Complete a Armação do **Tripé HD-120** repetindo os passos anteriores para as outras duas pernas.

AJUSTE DE ALTURA

11. Solte o manípulo quatro pontas. Estenda a Haste Telescópica, após definir a altura, aperte o manípulo quatro pontas.



TRAVANDO OS RODÍZIOS

12. Quando houver a necessidade de imobilizar o **Tripé HD-120** afim de evitar que ele se mova acidentalmente, pressione o pedal (posição ON) localizado em cada rodizio. Para liberar o movimento pressione o pedal (posição OFF)

